

Hi-MO 4m

LR4-66HPH 400~420M

- Najlepsze rozwiązanie na duże instalacje
- Zaawansowana technologia zapewnia doskonałą wydajność modułu
 - Ogniwa M6 z domieszką galu • 9 bus-barów oraz ogniwa typu Half-Cut
- Wydłużona sprawność produkcji

12

12 lat gwarancji na materiały i użytkowanie

25

25 lat gwarancji na liniową moc wyjściową

Pełna certyfikacja systemu i produktu

IEC 61215, IEC 61730, UL 61730

ISO 9001:2008: System Zarządzania Jakością

ISO 14001: 2004 System Zarządzania Środowiskowego

TS62941: Wytyczne dotyczące jakości produkcji modułów i zatwierdzania typów

OHSAS 18001: 2007 Bezpieczeństwo i higiena pracy

LONGI



21.0%
SPRAWNOŚĆ
MODUŁU

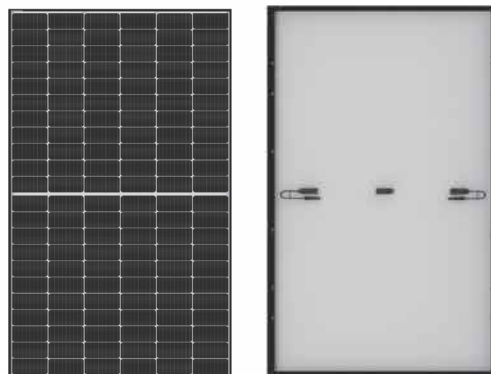
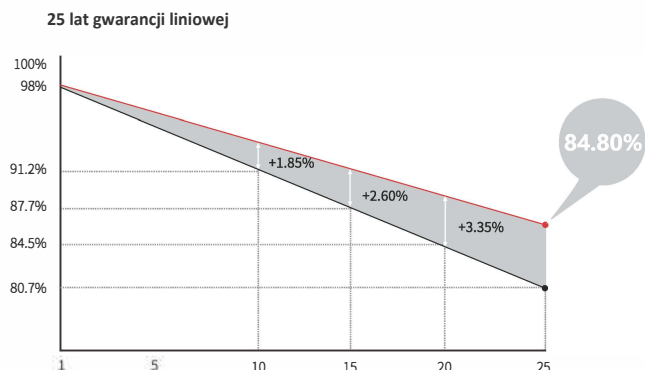
0~+5W
DODATNIA
TOLERANCJA MOCY

<2%
WOLNIEJSZA
DEGRADACJA MOCY W
PIERWSZYM ROKU

0.55%
DEGRADACJA MOCY
W LATACH 2-25

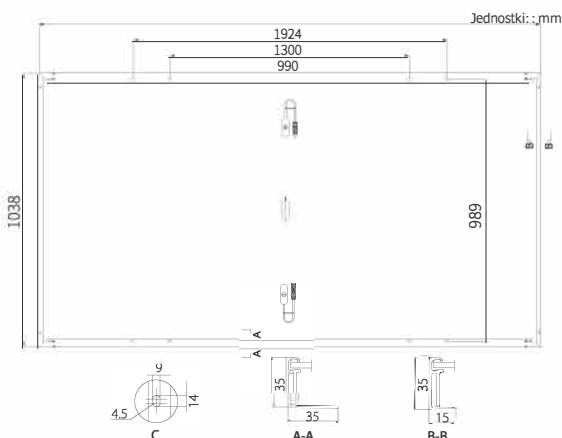
HALF-CELL
Niższa temperatura pracy

Wartość dodana



Parametry mechaniczne

Liczba ogniw	132 (6×22)
Skrzynka przyłączeniowa	IP68, trzy diody
Przewód wyjściowy	4mm ² , 1200mm
Szkoło	3.2mm szkło hartowane
Rama	Rama anodowana przez dobór odpowiedniego stopu aluminium
Waga	22.0kg
Wymiary	1924×1038×35mm
Pakowanie	31sztuk w palecie/ / 155szt w 20' GP / 744szt w 40' HC



Charakterystyka elektryczna STC : AM1.5 1000W/m² 25°C

Niepewność pomiaru dla P_{max}: ±3%

	400	405	410	415	420
Klasa mocy	400	405	410	415	420
Moc maksymalna (P _{max} /W)	400	405	410	415	420
Napięcie obwodu otwartego (V _{oc} /V)	44.80	45.00	45.20	45.40	45.60
Prąd zwarcia (I _{sc} /A)	11.42	11.50	11.57	11.65	11.73
Napięcie przy mocy maksymalnej (V _{mp} /V)	37.60	37.8	38.00	38.20	38.40
Natężenie przy mocy maksymalnej (I _{mp} /A)	10.64	10.72	10.79	10.87	10.94
Sprawność modułu (%)	20.0	20.3	20.5	20.8	21.0

Parametry pracy

Temperatura pracy	-40°C ~ +85°C
Tolerancja mocy	0 ~ +5 W
Tolerancja Voc i Isc	±3%
Maksymalne napięcie układu	DC1500V (IEC/UL)
Maksymalny prąd bezpiecznika	20A
Nominalna temperatura pracy ogniwa	45±2°C
Klasa bezpieczeństwa	Klasa II
Odporność ogniowa	UL typ 29

Obciążenie mechaniczne

Maksymalne obciążenie statyczne, przód	5400Pa
Maksymalne obciążenie statyczne, tył	2400Pa
Test gradowy	średnica kuli gradowej 25mm, przy prędkości 23 m/s

Współczynniki temperaturowe (STC)

Współczynnik temperatury dla I _{sc}	+0.048%/°C
Współczynnik temperatury dla Voc	-0.270%/°C
Współczynnik temperatury dla P _{max}	-0.350%/°C